

# Fusibili e relè Alfa Romeo 145 / 146 (serie 930), 1994 - 2001

---

 [schemi-fusibili.com/alfa-romeo/145-146.html](http://schemi-fusibili.com/alfa-romeo/145-146.html)

Alfa Romeo 145 / 146 — berline a tre e cinque porte di piccola cilindrata, prodotte dall'azienda dal 1994 al 2001. I modelli sono stati costruiti sulla piattaforma Fiat Type Two (Tipo Due) insieme alla Fiat Bravo/Brava e sono stati prodotti contemporaneamente a questi ultimi come loro versioni più lussuose. Questo articolo descrive in dettaglio gli schemi dei fusibili dell'Alfa Romeo 145 / 146 (serie 930). Anni di produzione: *1994, 1995, 1996, 1997, 1998, 1999, 2000 e 2001.*



Qui troverete le posizioni, le descrizioni e le foto delle scatole dei portafusibili. "Accendisigari" e "pompa benzina" sono evidenziati in grassetto.

## Nel vano motore

---

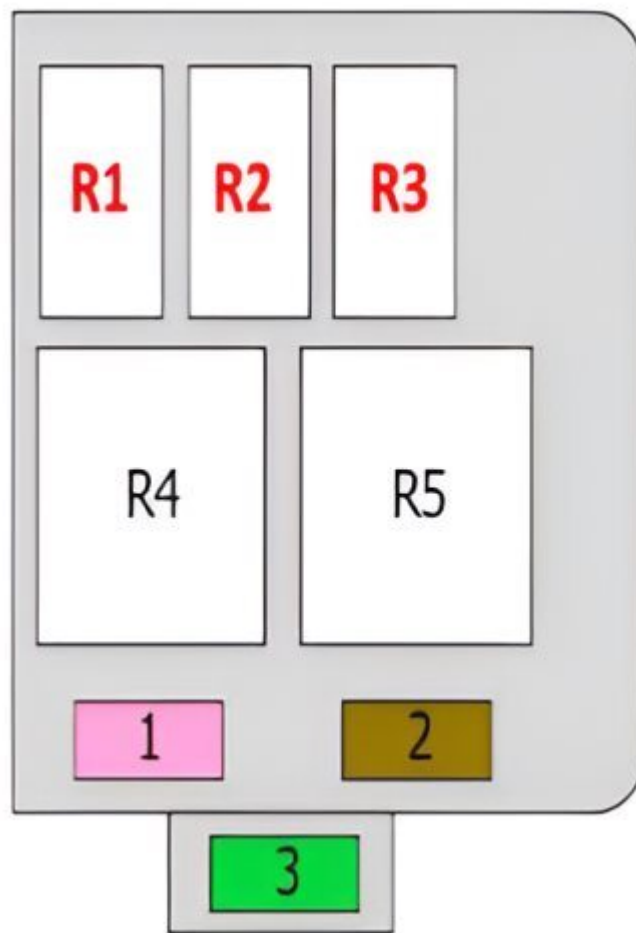
Qui si trovano due blocchi di distribuzione.

## Blocco di distribuzione principale

---

Si trova vicino alla batteria. Per accedervi è necessario rimuovere il coperchio di protezione.

Schema (**tipo 1**)



N. | Descrizione | Amperaggio

- 1. | Relè 1 ventilatore condensatore climatizzatore | 30A
- 2. | Compressore climatizzatore | 7,5A
- 3. | Climatizzatore | 30A

R1. | Motore elettrico del ventilatore del climatizzatore

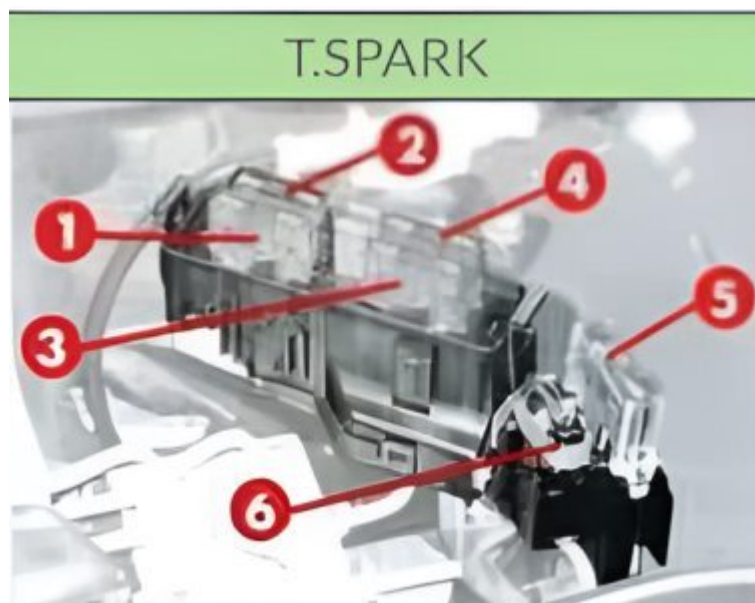
R2. | Climatizzatore

R3. | Relè della frizione elettromagnetica del compressore del climatizzatore

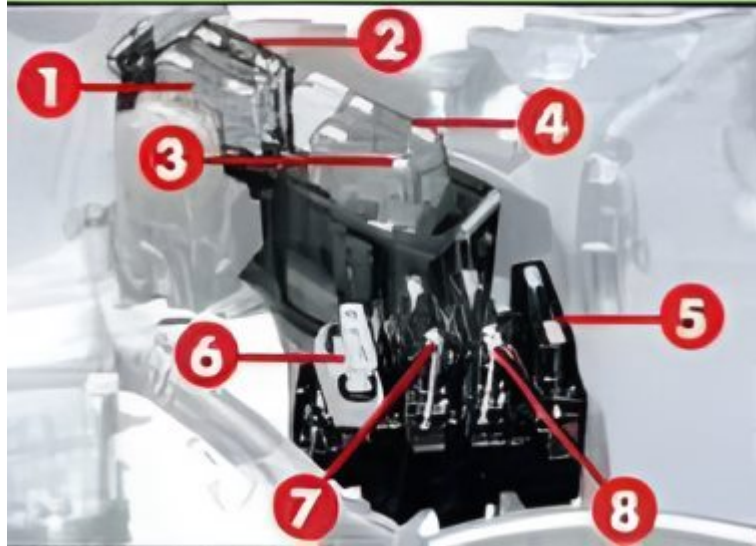
R4. | Relè 2 del ventilatore del condensatore del climatizzatore

R5. | Relè del timer del ventilatore del condensatore del climatizzatore

Schema (**Tipo 2**)



## 1.9 JTD



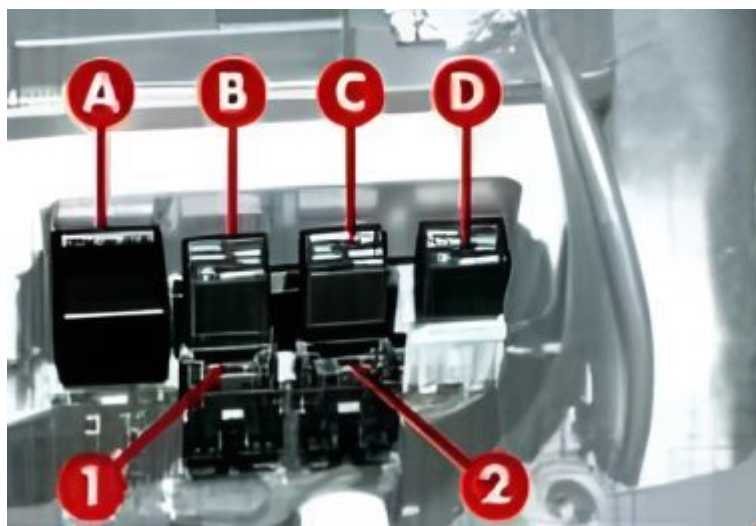
1. | Impianto elettrico dell'auto alimentato dal blocchetto di accensione | 30A
2. | Ventola del sistema di raffreddamento | 40A
3. | Impianto elettrico dell'auto | 60A
4. | Impianto elettrico dell'auto | 60A
5. | ABS | 60A
6. | Sistema di accensione, iniettore (motori a benzina) | 30A
7. | Riscaldatore supplementare (1.9 JTD) | 70A
8. | Candele di preriscaldamento, resistenza sul filtro carburante (1.9 JTD) | 60A

### Scatola fusibili supplementare

---

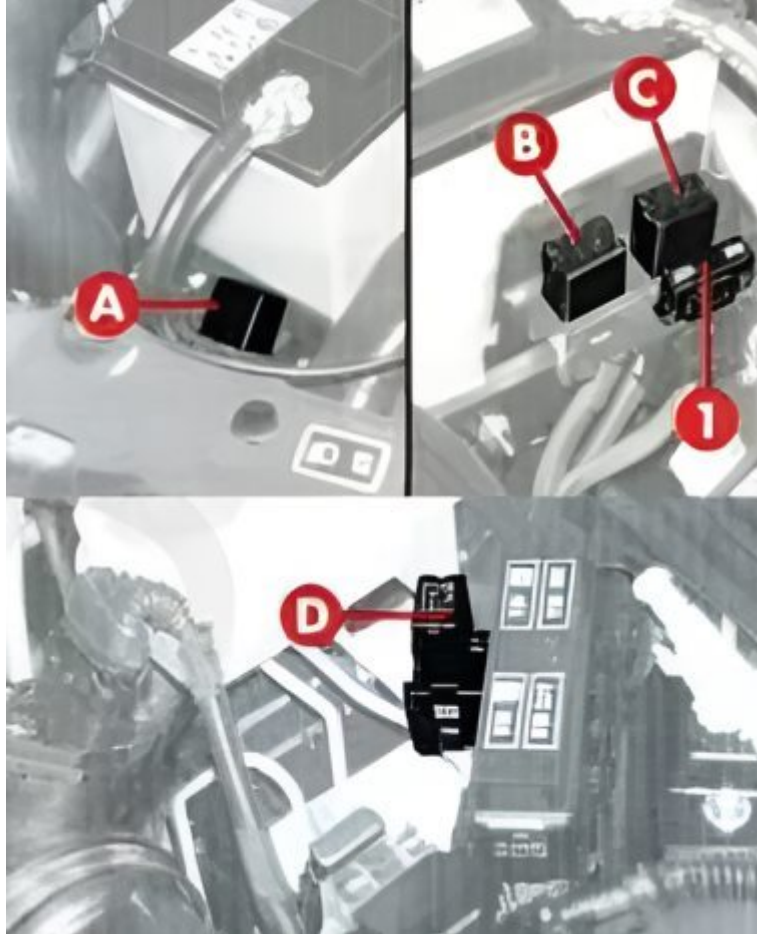
Situato vicino al parabrezza. La sua configurazione dipende dal tipo di motore.

#### **T.SPARK**



1. | Iniettore | 15A
2. | Iniettore | 15A
- A. | Relè principale
- B. | **Relè pompa benzina**
- C. | Relè compressore climatizzatore
- D. | Relè ventola sistema di raffreddamento (2<sup>a</sup> velocità)

#### **1.9 JTD**



- 1. | Ventola sistema di raffreddamento | 40A
- A. | Relè ventola sistema di raffreddamento (2<sup>a</sup> velocità; veicoli con riscaldamento)
- B. | Relè ventola sistema di raffreddamento (1<sup>a</sup> velocità)
- C. | Relè ventola sistema di raffreddamento (2<sup>a</sup> velocità)
- D. | Relè compressore climatizzatore

## All'interno dell'abitacolo

---

### Blocco di distribuzione principale

---

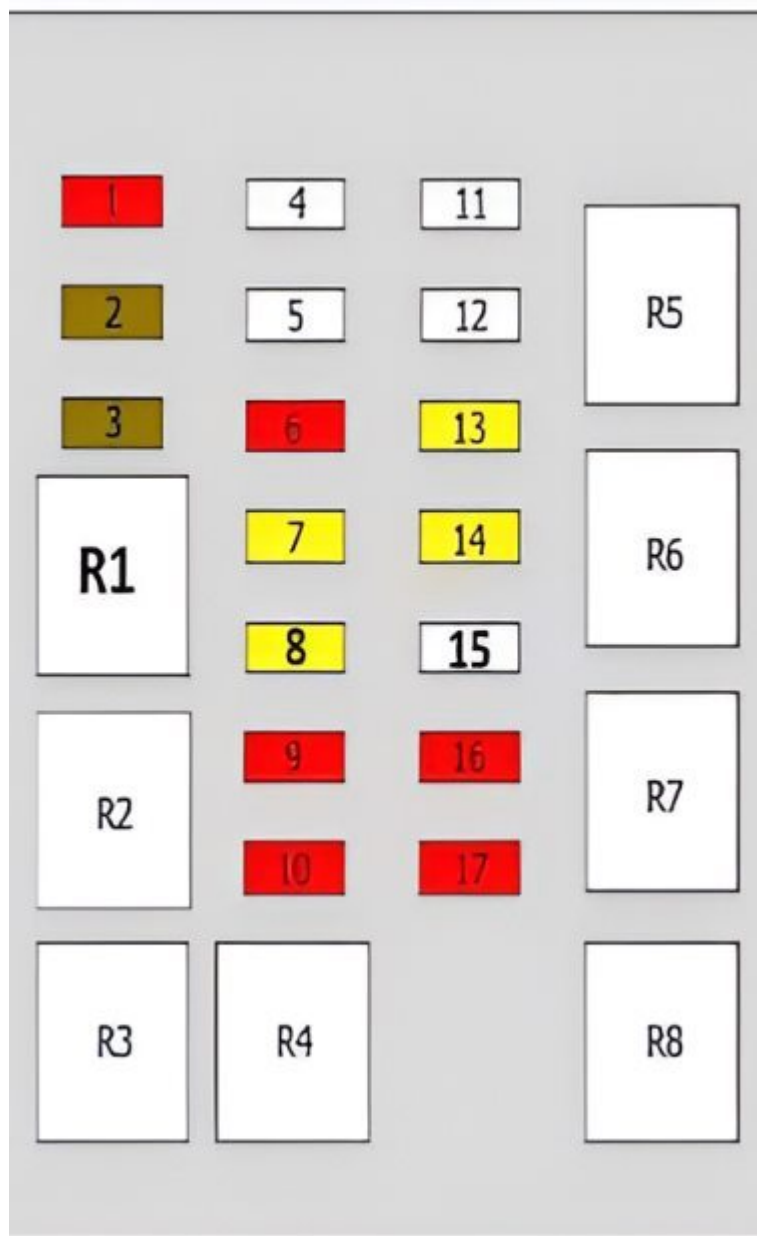
Si trova a sinistra del piantone dello sterzo, sotto il cruscotto. Per accedervi è necessario premere il pulsante "FUSE".

#### Tipo 1

---

Prima versione della centralina.

Schema



N. | Descrizione | Amperaggio

1. | Segnalatore di emergenza | 10A
2. | Indicatori di direzione, centralina del compressore dell'aria condizionata, relè del timer del motore elettrico della ventola del sistema di raffreddamento, centralina del portellone | 7,5A
3. | Fendinebbia posteriori | 7,5A
4. | Quadro strumenti, lavacrystalli, lavafari, luci di retromarcia, sistema SRS (airbag), comando elettrico specchietti retrovisori, blocco ausiliario allarme | 15A
5. | Anabbaglianti - faro sinistro | 10A
6. | Anabbaglianti - faro destro | 10A
7. | Lavacrystalli | 20A
8. | Ventola del riscaldamento | 20A
9. | Abbaglianti - faro destro | 10A
10. | Faro abbagliante sinistro | 10A
11. | Orologio, illuminazione interna, cruscotto, chiusura centralizzata | 20A
12. | Motore elettrico della ventola del sistema di raffreddamento | 25A
13. | Segnale acustico, **fusibile accendisigari** Alfa Romeo 145 / 146, luci di stop, impianto audio | 20A
14. | Lavacrystalli | 20A
15. | Riscaldatore lunotto | 25A
16. | Illuminazione quadro strumenti, illuminazione interruttori, luce di posizione posteriore sinistra, lampada di illuminazione targa destra, luce di posizione anteriore destra, cicalino accensione luci di

posizione | 10A

17. | Luce di posizione posteriore destra, luce di illuminazione targa sinistra, luce di posizione anteriore sinistra | 10A

R1. | Relè luci anabbaglianti

R2. | Relè interruttore di blocco avviamento

R3. | Relè luci abbaglianti

R4. | Relè modalità intermittente tergicristalli

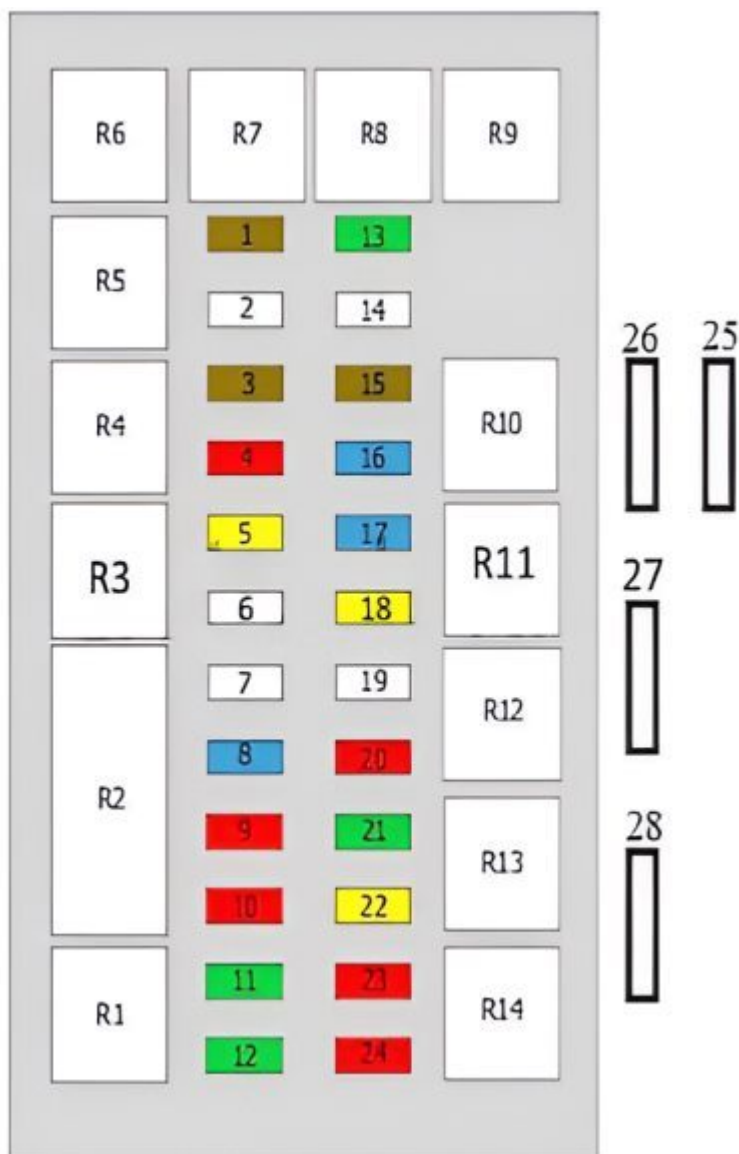
R5. | Relè segnale acustico

R6. | Relè riscaldatore lunotto

R7. | Relè fendinebbia posteriori

R8. | Relè luci di posizione

## Tipo 2



### N. | Destinazione | Amperaggio

1. | Anabbaglianti/abbaglianti | 7,5A

2. | Di riserva

3. | Indicatori di direzione, alzacrystalli elettrici anteriori, compressore dell'aria condizionata, relè del timer del motore elettrico della ventola del sistema di raffreddamento, comando di apertura della porta posteriore | 7,5A

4. | Allarme di emergenza, sistema antifurto | 10A

5. | Chiusura centralizzata | 20A

6. | Segnalatore acustico, accendisigari, impianto audio, luci di stop | 25A

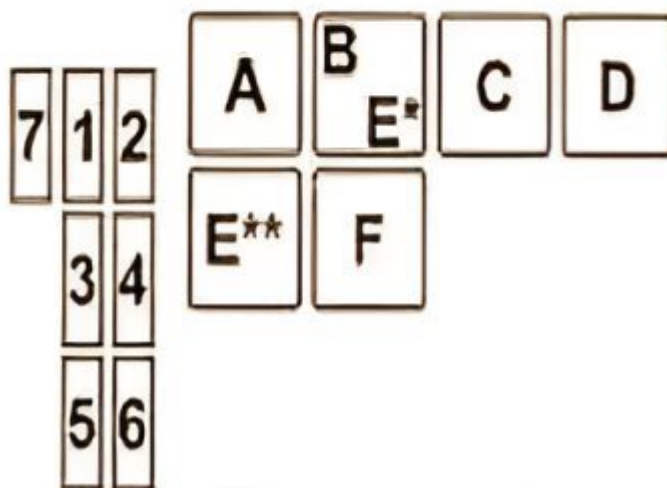
7. | Riscaldatore lunotto, riscaldatore specchietti retrovisori | 30A

- 8. | Quadro strumenti, lavacrystalli, lavafari, luci di retromarcia, sistema SRS (airbag), specchietti retrovisori elettrici, unità ausiliaria di allarme, immobilizzatore | 15A
- 9. | Luce di posizione posteriore destra, luce di posizione sinistra della targa, luce di posizione anteriore sinistra, regolatore dei fari | 10A
- 10. | Orologio, luci interne, quadro strumenti, centralina dell'allarme centralizzato | 10A
- 11. | Riscaldamento sedili | 30A
- 12. | Motore elettrico ventola sistema di raffreddamento (eccetto 2,016V) | 30A
- 13. | Tetto apribile | 30A
- 14. | Alzacristalli elettrici, anteriore sinistro | 25A
- 15. | Fendinebbia posteriori
- 16. | Abbaglianti - faro destro | 15A
- 17. | Abbaglianti - faro sinistro | 15A
- 18. | Tergicristallo parabrezza | 20A
- 19. | Riscaldatore lunotto, riscaldatore sedili, ventola sistema di raffreddamento (2,0 16V) | 25A
- 20. | Illuminazione quadro strumenti, luce di posizione posteriore sinistra, luce di posizione destra targa, luce di posizione anteriore destra, cicalino di avviso luci di posizione accese | 10A
- 21. | Motore elettrico ventola riscaldamento | 20A
- 22. | Fari antinebbia | 20A
- 23. | Anabbagliante - faro destro | 10A
- 24. | Anabbagliante - faro sinistro | 10A
- 25. | Alzacristalli elettrici | 25A/30A
- 26. | Sistema ABS | 10A
- 27. | Riscaldatori specchietti retrovisori sulle portiere | 7,5A
- 28. | Lavafari | 20A
- R6. | Centralina segnale sistema chiusura centralizzata, interruttore
- R5. | Relè modalità intermittente tergicristalli
- R4. | Relè luci di posizione anteriori e posteriori
- R3. | Relè segnale acustico (clacson)
- R2. | Centralina serratura centralizzata
- R1. | Relè riscaldatore lunotto
- R7. | Vuoto
- R8. | Relè motore elettrico ventola sistema di raffreddamento
- R9. | Relè azionamento elettrico del portellone
- R10. | Relè luci posteriori antinebbia
- R11. | Relè luci abbaglianti
- R12. | Relè interruttore di blocco avviamento
- R13. | Relè luci antinebbia
- R14. | Relè luci anabbaglianti

## **Scatola fusibili supplementare n. 1**

---

Si trova accanto a quello principale.



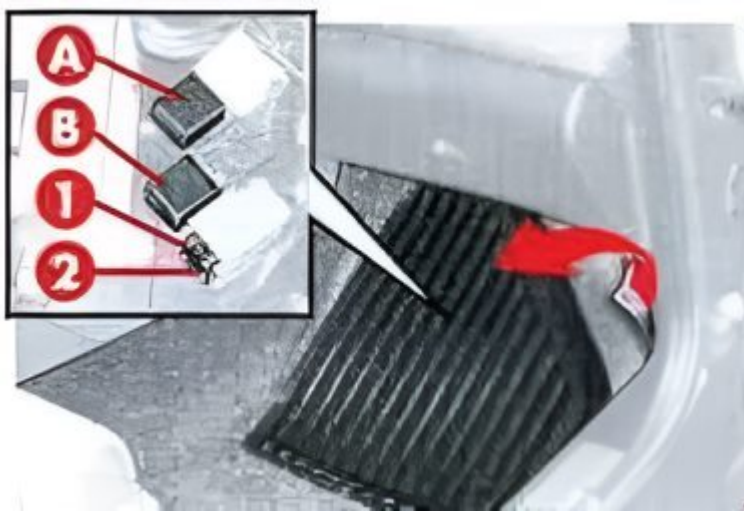
#### N. | Descrizione | Amperaggio

1. | Compressore dell'aria condizionata | 10A
2. | Lavafari | 20A
3. | Alzacristalli, chiusura centralizzata | 30A
4. | Airbag, quadro strumenti | 10A
5. | Riscaldamento specchietti | 7,5A
6. | Sistema antifurto | 20A
7. | Alfa Romeo Code (T.SPARK) | 7,5A
- A. | Relè indicatori di direzione
- B. | Relè controllo riscaldamento carburante (1.9 JTD)
- C. | Relè lavafari
- D. | Relè alzacristalli passeggero
- E. | Relè riscaldamento specchietti
- F. | Relè apertura portellone

### **Scatola fusibili supplementare n. 2**

---

Solo motori 1.9 JTD. Situato nella nicchia del pavimento davanti al passeggero anteriore.



N. | Descrizione | Amperaggio

1. | Codice Alfa Romeo | 7,5A

2. | Iniettore (sistema di iniezione) | 7,5A

A. | **Relè pompa carburante**

B. | Relè principale